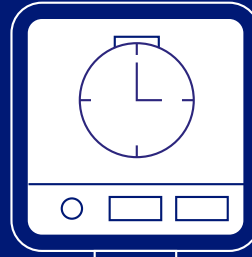
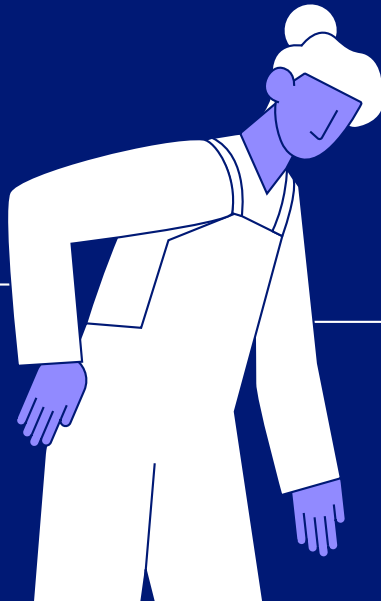


ARBEIT:  
SICHER +  
GESUND  
BASISARBEIT



## FACTSHEET

# Motion-Mining – Automatisierte Prozess- analyse

Erkennung von Effizienz- und  
Ergonomiepotenzialen

Motion-Mining® erfasst manuelle Arbeitsprozesse mittels Sensoren an Personen und Fahrzeugen und analysiert die Daten KI-gestützt. Die Messung erfolgt anonymisiert und automatisiert über mehrere Tage. So lassen sich prozessuale Schwächen und ergonomische Risiken objektiv und zeitsparend identifizieren.

Dr.-Ing. Sascha Feldhorst,  
CEO  
MotionMiners GmbH  
E-Mail: [sascha.feldhorst@motionminers.com](mailto:sascha.feldhorst@motionminers.com)

## MOTION-MINING



### Anwendungsbereiche

Die Methode kann ohne betriebliche IT-Integration eingesetzt werden. Im Full-Service-Modell ist kaum Fachwissen nötig; im Self-Service sind Grundkenntnisse in Datenanalyse und Prozessverständnis hilfreich. Sensorik und mobile Infrastruktur werden bereitgestellt.



### Anwendungsbeispiele und Nutzen

Motion-Mining® wird in Logistik, Produktion, Instandhaltung und Flottenmanagement genutzt. Typische Projekte zeigen Effizienzsteigerungen von 15–40 %. Beispiele sind die Optimierung von Kommissionierprozessen, Flottenauslastungen oder Arbeitsplatzergonomie in der industriellen Fertigung.



### Weiterführende Information



<https://www.motionminers.com>